




O Baobá

é a árvore da vida, e tem em si a mais profunda mensagem de sustentabilidade e prosperidade.



Especializada
em gestão e sociedade,
com foco em
sustentabilidade para
os setores público e
privado.



GESTÃO EMPRESARIAL

Instrumentos,
processos e
metodologias para
gestão responsável e
sustentável dos
negócios



AGENDA SOCIAL

Iniciativas para a
inclusão econômica e
social da base da
pirâmide



ESTUDOS E PESQUISAS

Estudos setoriais,
temáticos, de
segmento e
benchmarking



PROJETOS ESPECIAIS



PROJETOS ESPECIAIS

Projetos e iniciativas, com ou sem fins lucrativos, que acreditamos e nos envolvemos em busca de um novo padrão de desenvolvimento.

Projeto Redes de Monitoramento Cidadão: Baobá - Práticas Sustentáveis é a agente executora do projeto, realizado com o Fundo Socioambiental da CAIXA (FSA/CAIXA), que objetiva constituir e implantar redes de monitoramento cidadão e avaliação das ações previstas nos Planos de Ação Sustentáveis desenvolvido no âmbito da Iniciativa Cidades Emergentes e Sustentáveis (ICES), do Banco Interamericano de Desenvolvimento (BID), em 5 capitais brasileiras. O projeto teve início em julho de 2016 e sua conclusão está prevista para dezembro de 2017.

Local

Tatiana Wittmann - Mobilização Local

Nacional

Fernando Penedo - Coordenador Geral

Marcelo Linguitte -Especialista em Mobilização Social

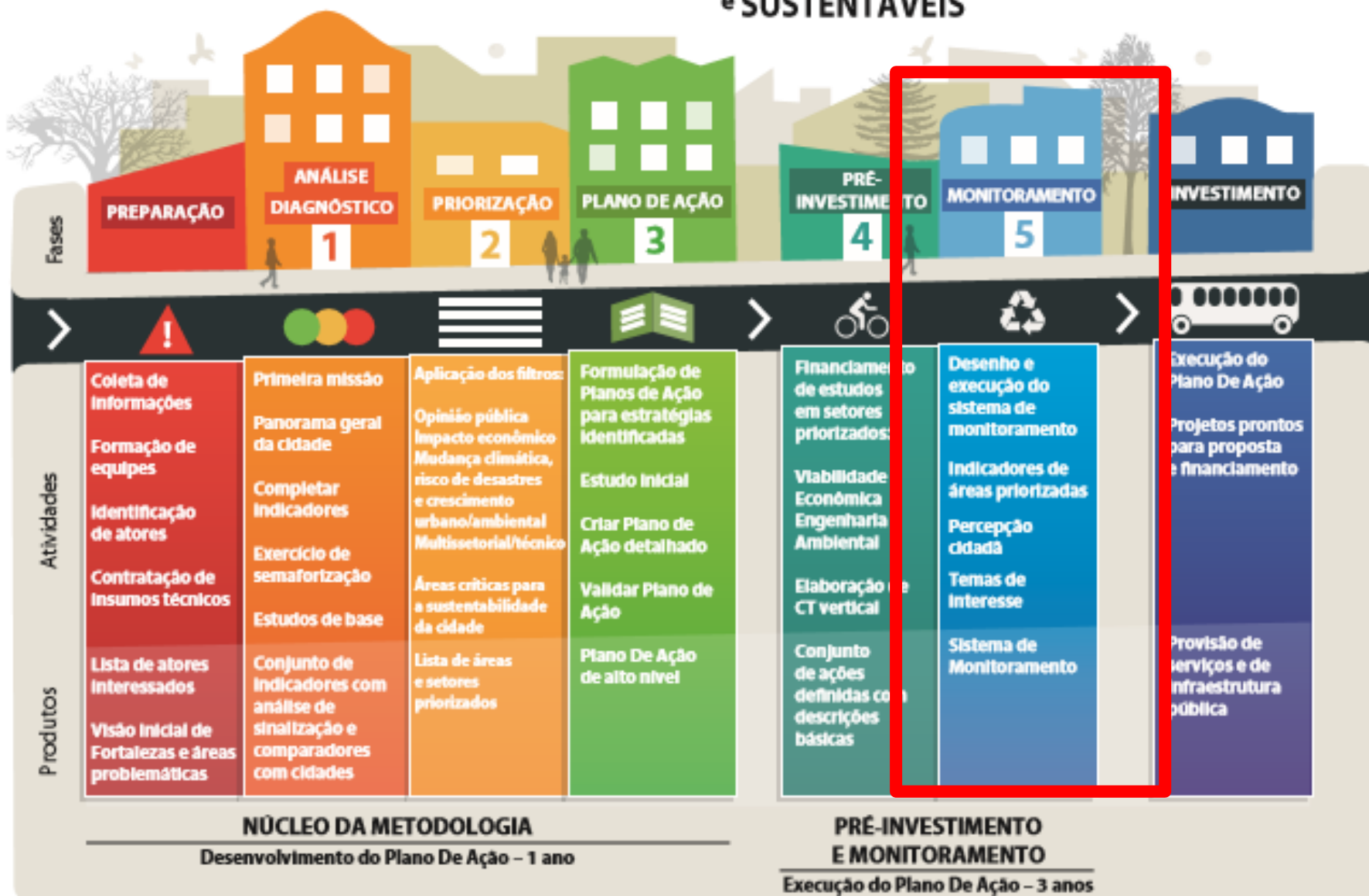


OVERVIEW

ICES

Fases de uma cidade na

Iniciativa
**CIDADES
EMERGENTES
e SUSTENTÁVEIS**



O objetivo da ICES é ajudar os governos de cidades médias da América Latina e Caribe na identificação de problemas críticos da sustentabilidade urbana, propondo soluções a partir das prioridades definidas:

Opera com 120 indicadores, distribuídos em três dimensões, 23 temas e 59 subtemas:

- Desenvolvimento ambiental e mudanças do clima**
- Desenvolvimento urbano**
- Fiscal e governança**

Tabela 4.1 Exemplo de indicadores e pontos de referência no tema de Água

# Temas	# Subtemas	# Indicador	Descrição	Unidade de medida	Ponto de referência teórico			
					Verde	Amarelo	Vermelho	
1	1	1	Porcentagem de moradias com conexões domiciliares à rede de água	Porcentagem	90–100%	75–90%	< 75%	
		2	Eficiência no uso da água	Consumo anual de água per capita	L/pessoa/dia	120–200	80–120 e 200–250	< 80 e > 250
	3	3	Continuidade do serviço de água	Média anual da quantidade de horas diárias de abastecimento contínuo de água por domicílio	hrs/dia	> 20 hrs/dia	12–20 hrs/dia	< 12 h/dia
			4	Qualidade da água	Porcentagem de amostras de água em um ano que atendem com as normas nacionais de qualidade de água potável	Porcentagem	97%	90–97%
		5	Água não contabilizada	(Água produzida menos água faturada)/Água produzida	Porcentagem	0–30%	30–45%	> 45%
	4	6	Número remanescente de anos de saldo hídrico positivo	Número remanescente de anos com balanço de água positivo, considerando a oferta de água disponível (levando em conta os ciclos hidrológicos) e a demanda de água (usos previstos, incluindo a população, setor industrial, fluxos ambientais, etc.)	Anos	> 10	5–10	< 5

E com estudos de base:

- **Análise de emissões de GEE**
- **Análise de risco de desastres e a vulnerabilidade resultante dos impactos negativos da mudança climática,**
- **Análise da mancha urbana**
- **Conectividade**
- **(Competitividade)**

Objetivo é obter informações básicas que permitam complementar e aprofundar as fases do diagnóstico e priorização da metodologia

A partir dos resultados dos indicadores (semáforo), aplica-se filtros:



Resulta no Plano de Ação

PROCESSO DE PRIORIZAÇÃO

23 TEMAS

1 APLICAÇÃO DOS 4 FILTROS NOS 23 TEMAS



2 PONTUAÇÃO DE 1 A 5 PARA O EXERCÍCIO DE SEMÁFORIZAÇÃO E PARA OS 4 FILTROS



1-5

EXERCÍCIO DE SIMALIZAÇÃO



4 FILTROS

3 PONDERAÇÃO PARA O EXERCÍCIO DE SEMÁFORIZAÇÃO E PARA OS 4 FILTROS



4 SOMATÓRIA DAS PONTUAÇÕES PONDERADAS DO EXERCÍCIO DE SEMÁFORIZAÇÃO E DOS 4 FILTROS



5 ORGANIZAÇÃO DE TODOS OS TEMAS DE PONTUAÇÕES MAIORES A MENORES



6 SELEÇÃO DE 3 a 5 TEMAS PRIORITÁRIOS DE ACORDO COM A DISPONIBILIDADE DE RECURSOS





Plano de Ação
FLORIANÓPOLIS
Sustentável

Áreas temáticas priorizadas



Florianópolis

- Mobilidade Urbana;
- Gestão Integrada do Saneamento Básico;
- Uso do Solo/Ordenamento Territorial;
- Vulnerabilidade a Desastres Naturais e Mudança do Clima;
- Gestão Pública Moderna;
- Gestão Fiscal;
- Conectividade;
- Eficiência Energética e Energias Renováveis.



OVERVIEW

REDES DE MONITORAMENTO CIDADAO

FASE 5 - de acordo com a metodologia

- **Atividades:**

Desenho e execução do sistema de monitoramento

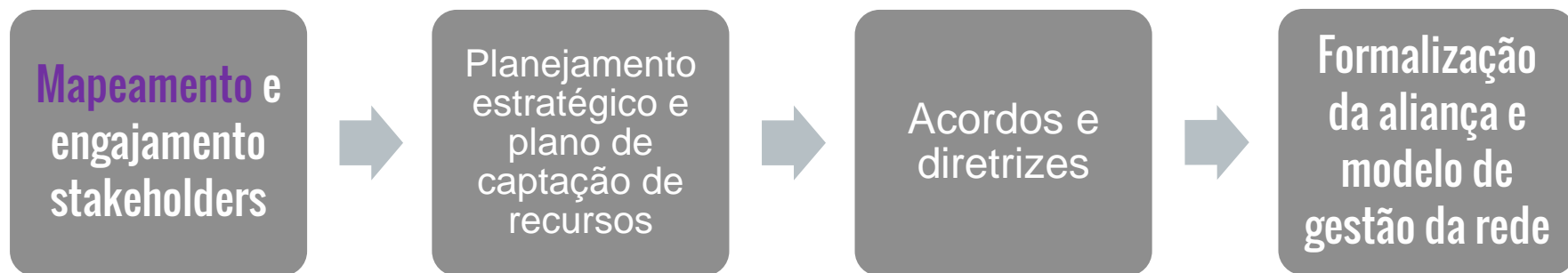
Indicadores de áreas priorizadas

Percepção cidadã / temas de interesse

- **Produto:**

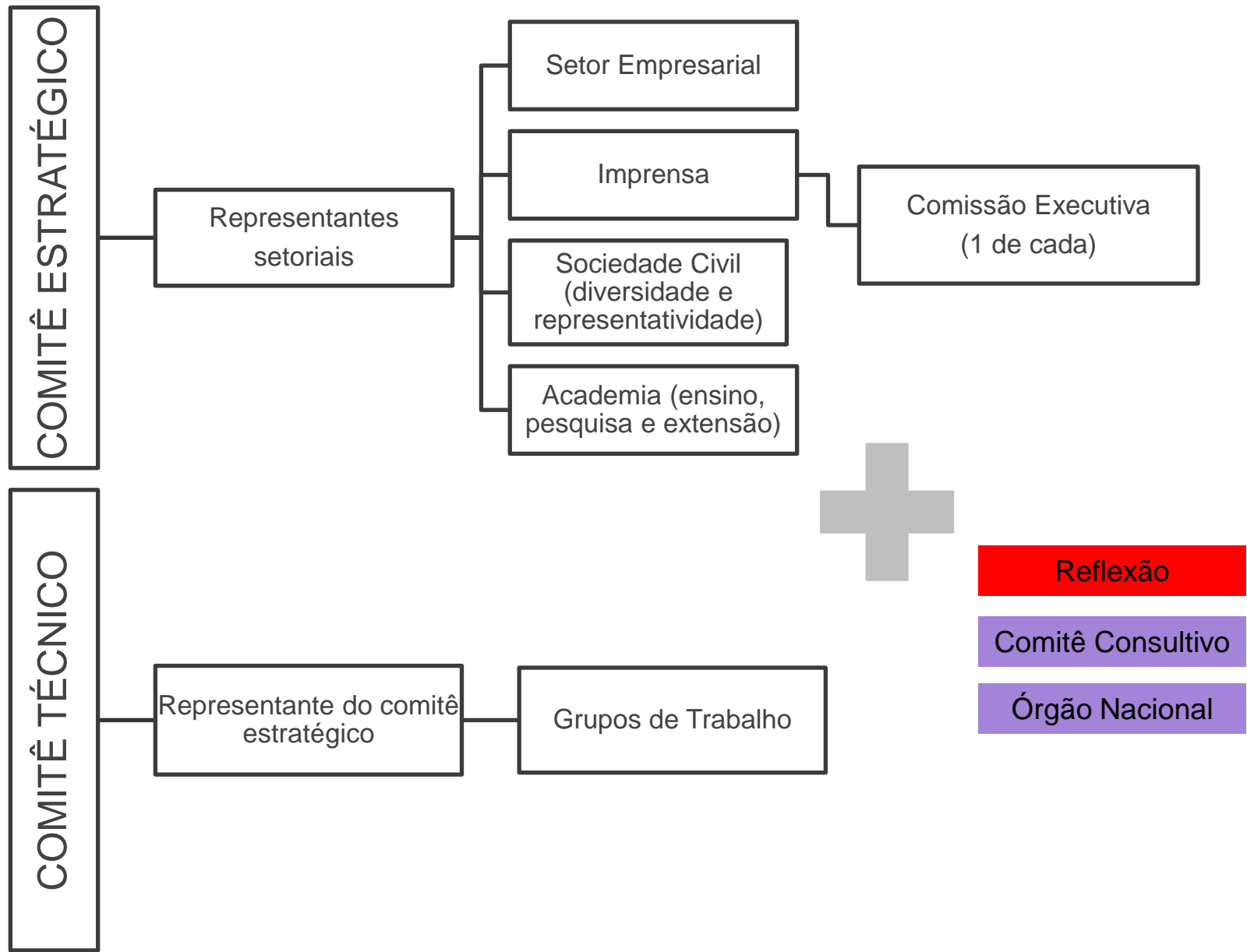
Sistema de monitoramento = OBJETO DESTE TRABALHO

❑ Componente 1 - Criação, consolidação e fortalecimento da Rede de Monitoramento Cidadão



agosto de 2016

dezembro de 2016



ALGUMAS PREMISSAS

- **A REDE também será um apoio para que todos os envolvidos atinjam seus objetivos justos e legais.**
- **Relação construída na confiança / interesses comuns / relação de parceria**
- **Lógica do “ganha-ganha”**
- **Plano de relacionamento de caráter técnico (em toda a sua multiplicidade, em busca do monitoramento em si, mas também de uma cidade mais sustentável)**

DEMAIS FASES



jan a jun 17

GT para Banco de Indicadores
Fichas técnicas / linha de base

Levantamento e construção de indicadores

jul e ago 17

Estratégias de M&A
Pesquisa de Opinião Pública

Estratégia de Monitoramento e Avaliação

jan a out 2017

Concurso de seleção
Plataforma interativa
Empreendedorismo urbano

Interface online

jan a dez 17

GT temáticos -
Maratona de ideias
Fichas de projeto
Estratégia de comunicação
Oficinas abertas

Conhecimento e comunicação

Componente 2
Construção e validação de Indicadores, base de dados e interface

Componente 3
Gestão do Conhecimento e comunicação

- ❑ **As Redes terão um papel ativo / propositor para a sustentabilidade urbana**
- ❑ **As Redes devem ter capacidade de subsidiar em conhecimento a sociedade e o poder público**
- ❑ **Maratona de ideias com as partes interessadas e definição do futuro via sugestões técnicas associadas à resolução de problemas**
- ❑ **Interface online - Colaborativa / compartilhada - Integração com os canais oficiais da prefeitura e outros relevantes para a cidadania**

- ❑ **Parceria / construção de relação “ganha-ganha”**
- ❑ **Parceiro qualificado nos diálogos sobre sustentabilidade urbana**
- ❑ **Apoio no processo de mapeamento de atores**
- ❑ **Apoio e participação no seminário, a ser realizado em novembro**
- ❑ **Análise / atuação nos indicadores que serão monitorados pela Rede**
- ❑ **Participação na construção da interface online**
- ❑ **Participação nos Grupos de Trabalho temáticos**

- Como você acha que a Rede pode contribuir com os desafios que você lida?
- Como você pode contribuir com o processo de construção da Rede?
- Quais são as suas expectativas iniciais em relação a Rede?

Obrigada!

Tatiana Wittmann

tatiana@baobasustentabilidade.eco.br

Telefone: (48) 9694-4477

